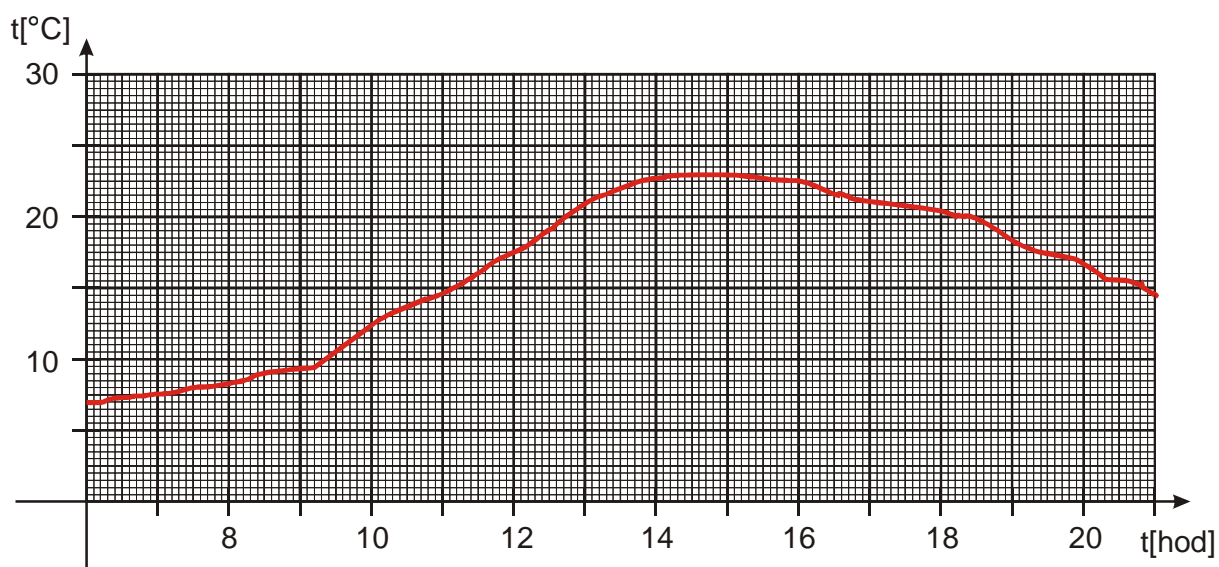
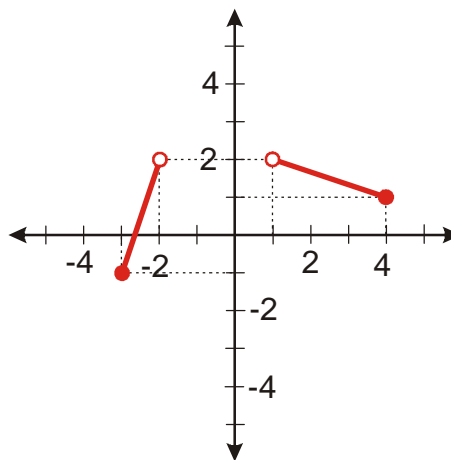
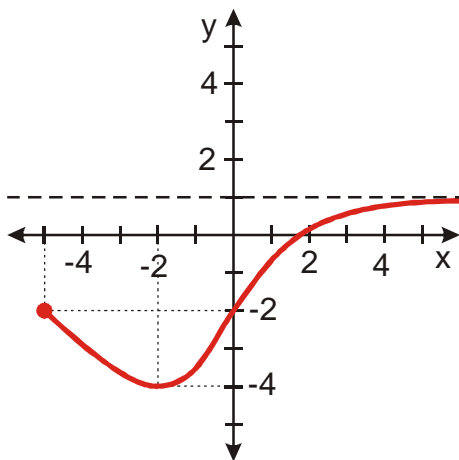


2.1.5 Graf funkce I

- Př. 1:** Z termografu na obrázku zjisti:
- teplotu vzduchu v 8:00, 10:30, 6:00, 15:45 a 20:20,
 - jaká byla nejvyšší a nejnižší teplota,
 - v jakém časovém rozmezí byla teplota měřena,
 - v jakém rozsahu se pohybovaly teploty během měření,
 - definiční obor a obor hodnot zachycené funkce,
 - kdy byla teplota vzduchu vyšší než 20° ,
 - kdy byla teplota vzduchu nižší než 15° .

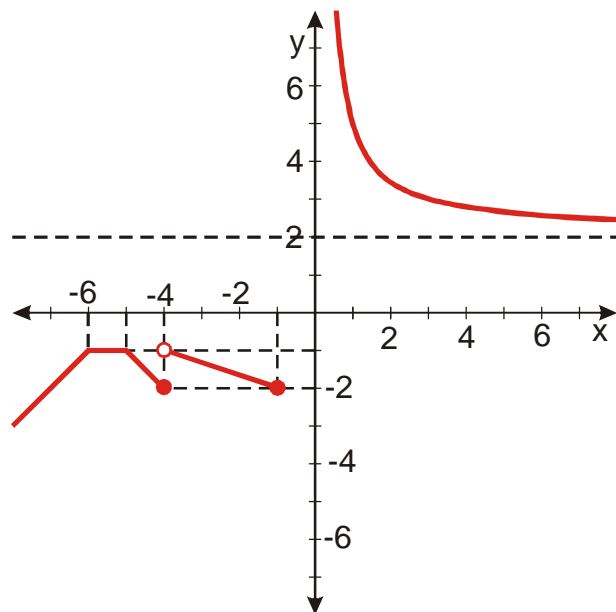


- Př. 2:** Na obrázcích jsou nakresleny grafy funkcí. Urči jejich $D(f)$ a $H(f)$.



Př. 3: Na obrázku je nakreslen graf funkce. Urči:

- a) $D(f)$, $H(f)$, b) $f(-1)$, $f(3)$, $f(-4)$,
c) všechna x_1 , pro která platí $f(x_1) = -2$,
d) všechna x_2 , pro která platí $f(x_2) = -1$,
e) všechna x , pro která je hodnota funkce záporná,
f) všechna x , pro která je hodnota funkce větší než 4.



Př. 4: Petáková:
strana 24/cvičení 11 a) b)