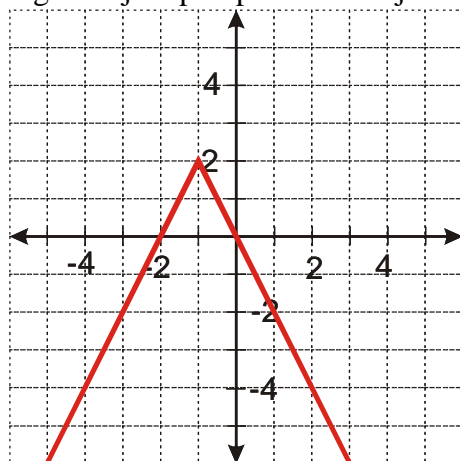


## 2.4.8 Další příklady s grafy funkcí s absolutní hodnotou



**Př. 6:** Z grafu zjisti předpis funkce s jednou absolutní hodnotou:



**Př. 7:** Nejvhodnější metodou nakresli graf funkce  $y = 2|x + 3| - 1$ .

**Př. 8:** Nejvhodnější metodou nakresli graf funkce  $y = 2|x + 1| - x$ .

**Př. 9:** Nejvhodnější metodou nakresli graf funkce  $y = 0,5(|x - 2| - 2)$ .

**Př. 10:** Nejvhodnější metodou nakresli graf funkce  $y = |2 - x| - (x + 2) - |x| + 4$ .

**Př. 11:** Nejvhodnější metodou nakresli graf funkce  $y = 2(|x| + 1)$ .

**Př. 12:** Nejvhodnější metodou nakresli graf funkce  $y = |||x - 1| - 2x| - 1| - 2| + 1$ .