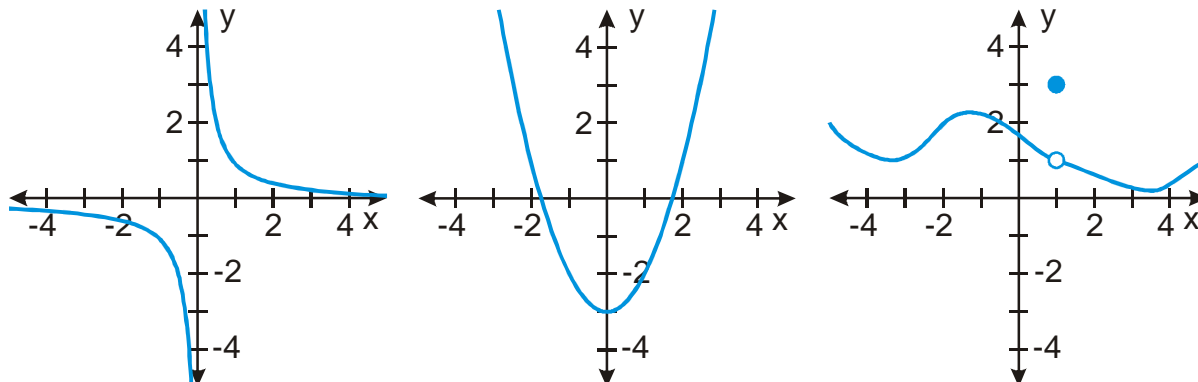
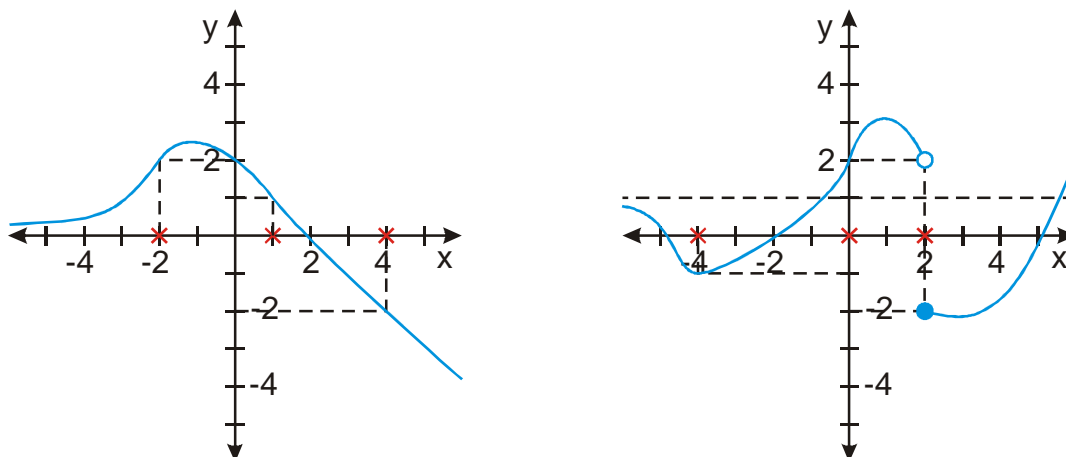


### 10.1.3 Spojitost funkce, limity funkce I

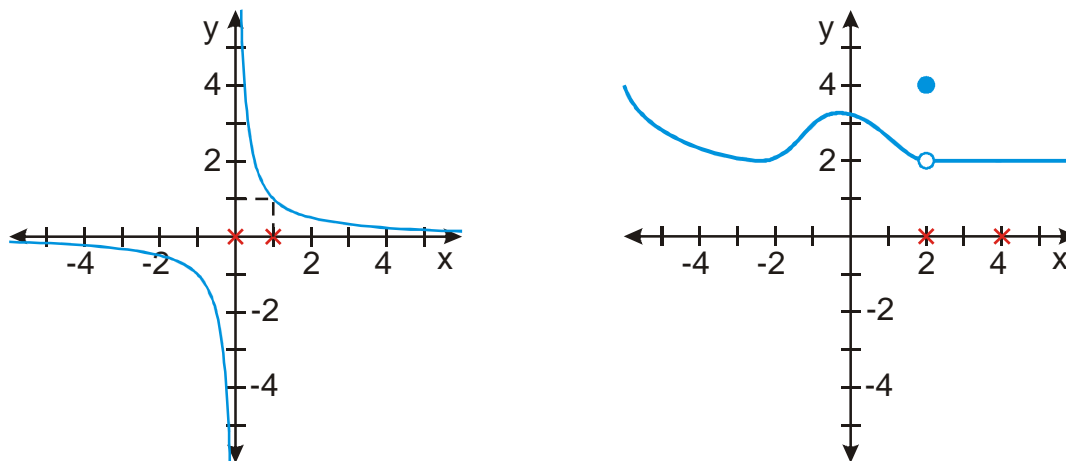
**Př. 1:** Rozhodni, zda jsou následující funkce spojité. Pokud jsou nespojité, najdi body nespojitosti a rozhodni, zda jsou v těchto bodech spojité alespoň zleva nebo zprava.



**Př. 2:** U následujících funkcí urči limity v nevlastních bodech a limity ve vyznačených vlastních bodech.



**Př. 3:** U následujících funkcí urči limity v nevlastních bodech a limity ve vyznačených vlastních bodech. Pokud v nějakém z vyznačených bodů limita neexistuje, urči (pokud existují) jednostranné limity.



**Př. 4:** Je možné změnit hodnotu funkce pro  $x = 2$  na pravém obrázku z předchozího příkladu tak, aby:

- a) funkce byla spojitá
- b) neexistovala  $\lim_{x \rightarrow 2} f(x)$

**Př. 5:** Najdi:

- a) Vztah mezi spojitostí zleva, spojitostí zprava a spojitostí funkce v bodě.
- b) Vztah mezi jednostrannými limitami a limitou ve vlastním bodě
- c) Vztah mezi limitou ve vlastním bodě a spojitostí funkce v tomto bodě