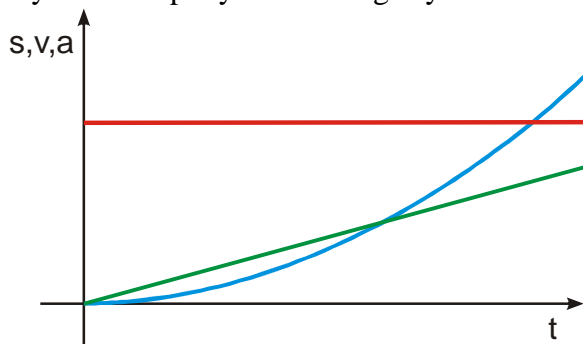
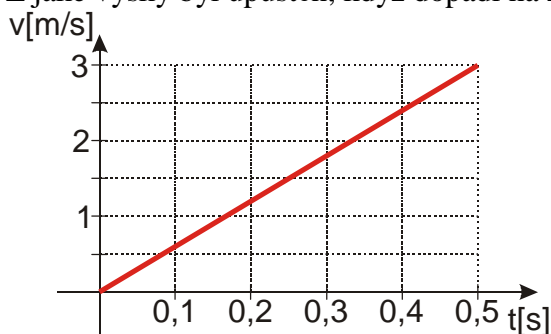


1.1.22 Rovnoměrně zrychlený pohyb v grafech

Př. 1: Na obrázku jsou nakresleny grafy dráhy, rychlosti a zrychlení rovnoměrně zrychleného pohybu. Přiřaď grafy veličinám.



Př. 2: Na obrázku je graf rychlosti padajícího nafukovacího míče. Urči jeho zrychlení. Z jaké výšky byl upuštěn, když dopadl na zem za 0,5 s?



Př. 3: Načrtni do jednoho obrázku grafy všech tří pohybových veličin pro následující pohyb: Auto stojí, pak se rovnoměrně rozjíždí, určitou dobu jede rovnoměrně, pak rychle zastaví a stojí.

Př. 4: Automobil nejdříve zrychloval 5 s ze zrychlením 2 m/s^2 , pak jel 4 s rovnoměrně a pak zastavil se zpomalením 5 m/s^2 . Nakresli co nejpřesněji do jednoho obrázku s popsanými osami grafy všech tří veličin.

Př. 5: Dvě tělesa se pohybují ve stejném směru a jsou v čase $t = 0 \text{ s}$ ve stejném místě. Grafy jejich rychlostí jsou na obrázku. Urči druhy pohybu, kterými se pohybují. Kdy a kde se tělesa opět setkají?

