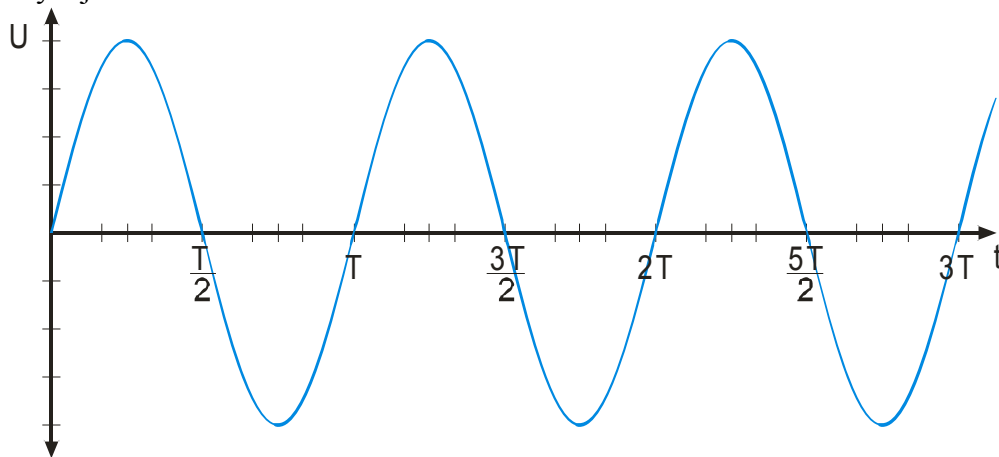


4.7.1 Třífázová soustava střídavého napětí

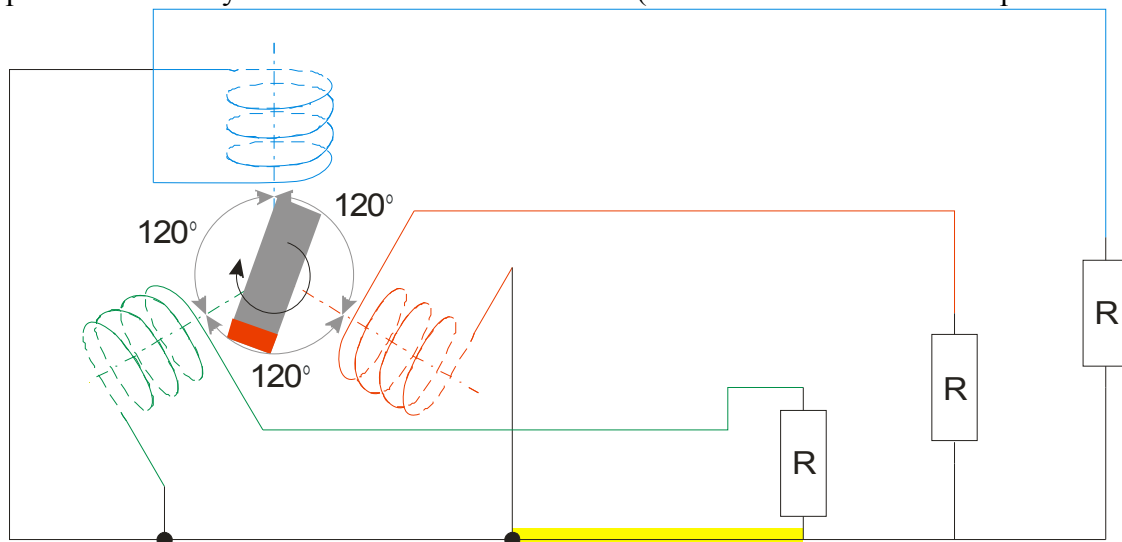
Př. 1: Navrhni důvody, které by mohly vést k umístění cívek do statoru namísto do rotoru.

Př. 2: Na obrázku je nakreslen průběh napětí v modré cívce. Dokresli do obrázku průběh napětí na zbývajících cívkách.



Př. 3: Sinusový průběh má nejen napětí indukované na jednotlivých cívkách (tedy napětí mezi fázovým a nulovým vodičem = **fázové napětí**), ale i napětí mezi dvěma fázovými vodiči (součet napětí na dvou indukovaných na dvou cívkách = **sdrúžené napětí**). Urči přibližně jeho efektivní hodnotu pokud efektivní hodnota fázového napětí je 230 V.

Př. 4: Dokresli do obrázku proudy, které procházejí jednotlivými fázemi. Jaká hodnota proudu poteče ve žlutě vyznačené části nulového vodiče (vodič mezi alternátorem a spotřebičem)?



Př. 5: Rozhodni, zda je výkon stroje větší při zapojení do hvězdy nebo při zapojení do trojúhelníka.