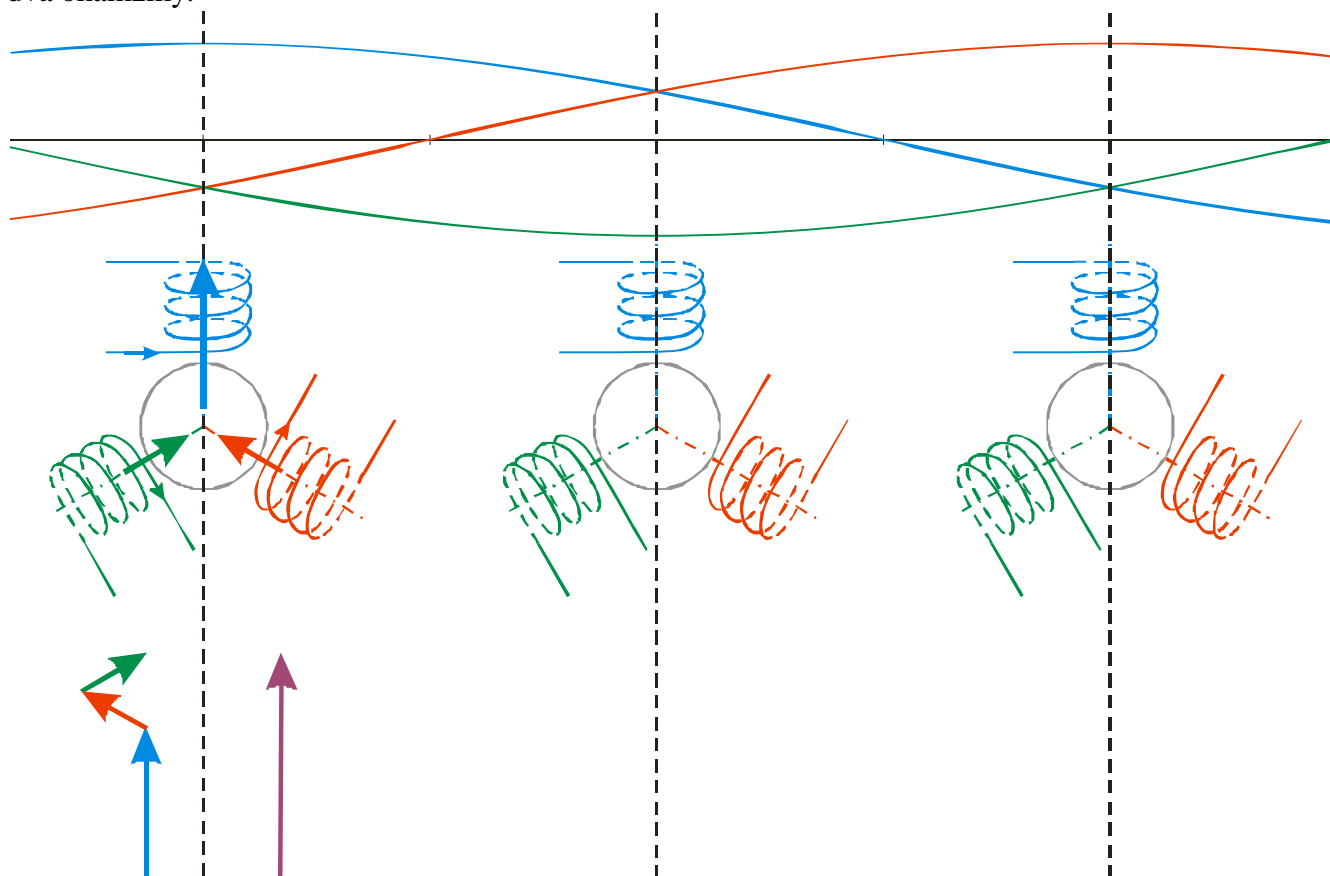


4.7.2 Elektromotory

Př. 1: Dokresli vektory magnetických polí i vektor výsledného magnetického pole pro zbývající dva okamžiky.



Př. 2: Jak závisí síla asynchronního motoru na jeho otáčkách? Proč se asynchronní motor nikdy neotáčí stejně rychle jako točivé magnetické pole?

Př. 3: Urči frekvenci, se kterou se otáčí rotor asynchronního elektromotoru, pokud je jeho skluz 5%.