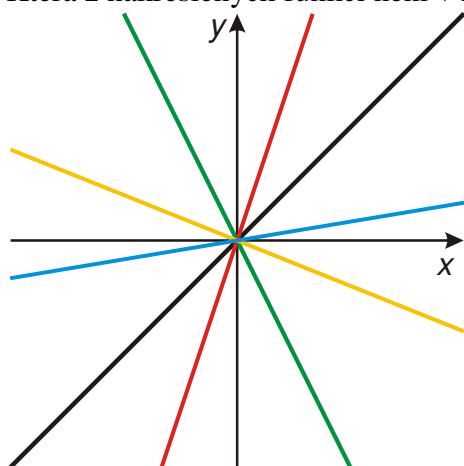


4.4.11 Funkce přímá úměrnost III

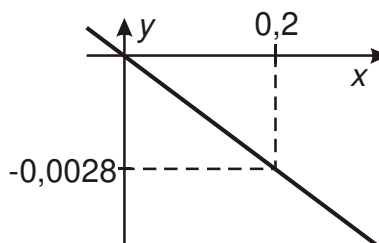
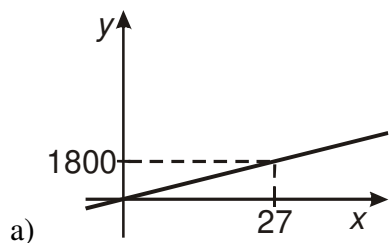
Př. 1: Na obrázku jsou nakresleny grafy následujících přímých úměrností. Popiš je.

- a) $y = x$ b) $y = -2x$ c) $y = -\frac{2}{5}x$ d) $y = 3x$

Která z nakreslených funkcí není v nabídce? Odhadni její předpis.



Př. 2: Urči koeficienty přímých úměrností.



Př. 3: K přímým úměrám zakresleným v grafu najdi jejich předpisy.

