

Měření spotřeby domácích spotřebičů

Spotřebiče s velkou spotřebou

Varná konvice: Spotřeba 1826 W, po spuštění je spotřeba o trochu vyšší (1995 W) pak klesá a kolísá okolo 1880 W.



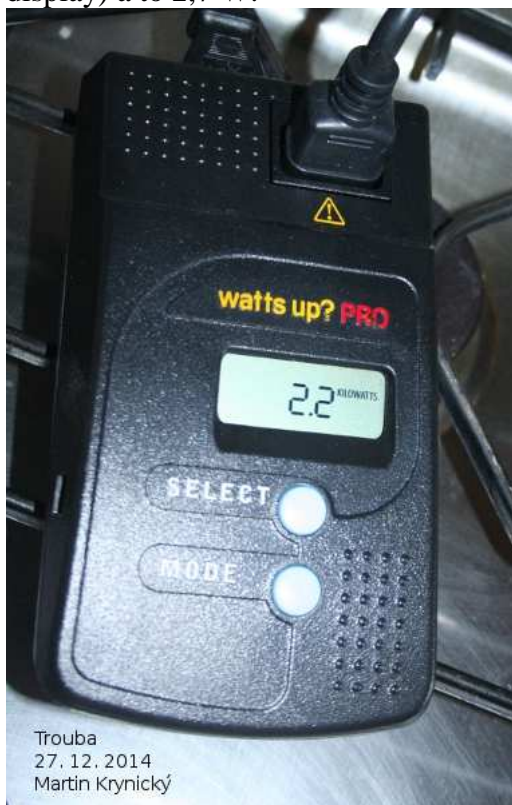
Mikrovlnná trouba: Spotřeba 1449 W.

Dvě zajímavosti:

- wattmetr neukazuje žádnou spotřebu, když trouba nepracuje, přestože svítí display a běží hodiny,
- spotřeba nezávisí na tom, na kolik procent je zapnutý mikrovlnný výkon.



Trouba: Při zapnutém větrání a oboustranném ohřevu je spotřeba 2300 W (2,3 kW), vypnutím větráku se sníží o 100 W. Trouba odebírá elektrický proud i ve vypnutém stavu (běží hodiny na display) a to 2,7 W.



Spotřebiče s malou spotřebou

CD přehrávač: Přehrávání 10 W.

Zajímavost:

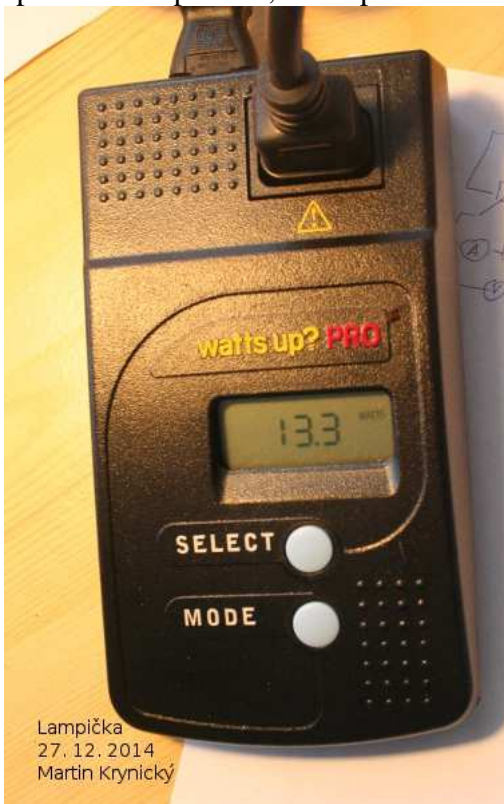
- vypnutý přehrávač odebírá ze sítě 2,2 W, přestože mu nesvítí display, neběží hodiny ani nesvítí kontrolní LED dioda.



Televize (stará CRT - s vakuovou obrazovkou): Spuštěná televize 57,7 W (hodnoty kolísají mezi 40 W a 60 W), vypnutá televize (svítící LED) 7 W.



Lampička s úspornou zářivkou: Zapnutá lampička 13,3 W (krátce po zapnutí jen 10,8 W, pak spotřeba stoupá k 14,8 W a pak klesá na 13 W, kde pak zůstává beze změny).



Závěr

Větší spotřebu elektrické energie mají přístroje, které vyrábějí teplo.