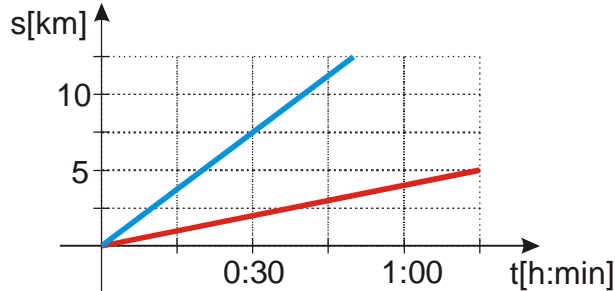


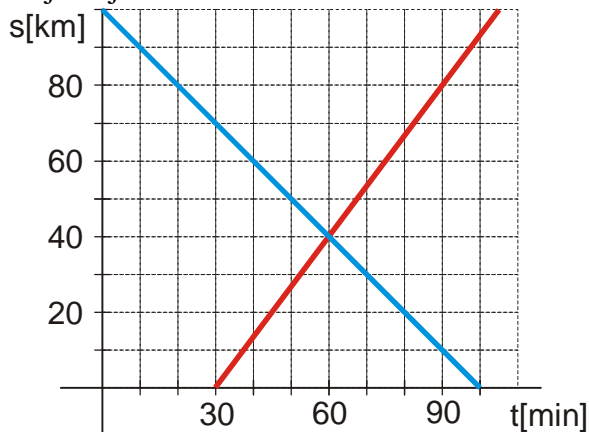
2.2.13 Rovnoměrný pohyb III

- Př. 1:** Maky se na kole vydala na výlet, který bohužel neskončil tak, jak si představovala.
- Jak daleko se dostala, jestliže jela 36 minut rychlostí 20 km/h, než se jí přetrhl řetěz?
 - Jak dlouho se bude vracet domů, když povede kolo rychlostí 5 km/h?
 - Jak rychle by se musela vracet, aby stihla vrátit za 1,5 hodiny?

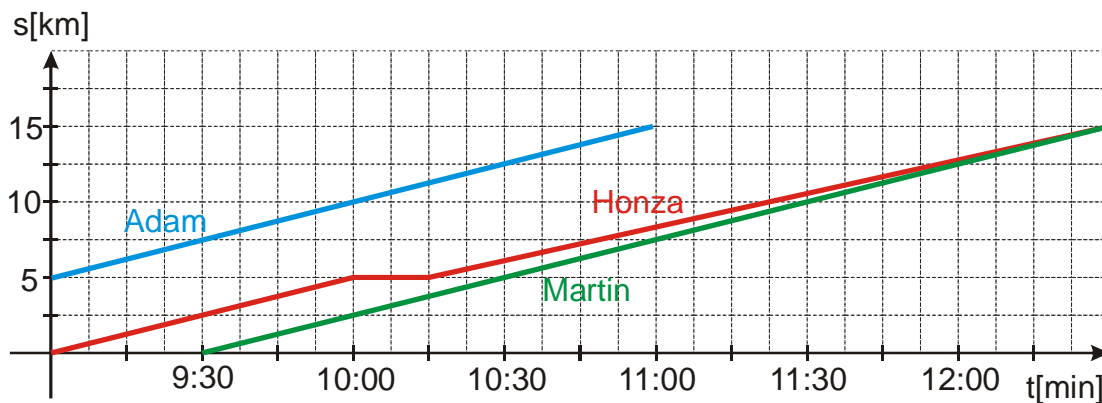
- Př. 2:** Na obrázku je graf pohybu cyklisty a chodce. Který z grafů patří chodci? Který cyklistovi? Urči rychlosti jejich pohybu.



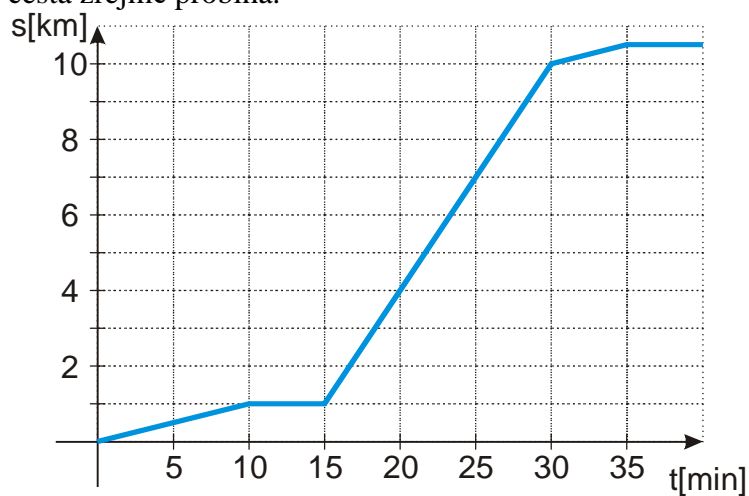
- Př. 3:** Na obrázku je zachycena poloha dvou vlaků jedoucích v opačných směrech po dvojkolejné trati.



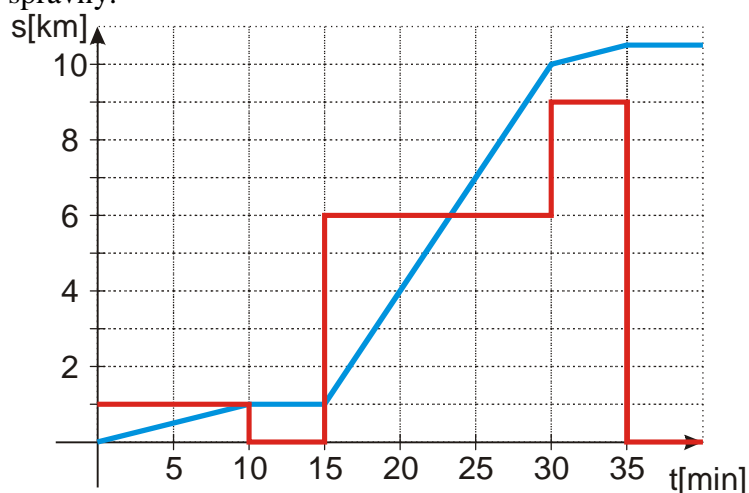
- Jaká je vzdálenost stanic, ze kterých vlaky vyjžděly?
 - O kolik se lišila doba jejich výjezdu ze stanice?
 - Jak dlouho trvala cesta vlaků mezi stanicemi?
 - Jaká byla rychlost obou vlaků?
 - Kdy se a kde se vlaky míjely?
- Př. 4:** Lea a Andy šly na výlet. Nejdřív šly hodinu a půl pomalu rychlostí 4 km/h. Protože se přestávka vinou malého šlofíku kapánek protáhla na hodinu, musely zbytek trasy na vlakovou zastávku tři čtvrtě hodiny pospíchat rychlostí 6 km/h. Díky mobilizaci všech sil a zpoždění vlaku nakonec na zastávce čekaly 15 minut, než je vlak za patnáct minut rychlostí 30 km/h dovezl až domů. Nakresli do jednoho obrázku grafy závislosti dráhy i rychlosti obou výletnic na čase.
- Př. 5:** Adam, Bořek a Ctirad se zúčastnili slavnostního pochodu na 15 km. Závislosti jejich drah na čase jsou v grafu. Popiš, jak pochod absolvovali.



Př. 6: Na obrázku je graf závislosti dráhy na čase pro Janinu cestu do školy. Popiš, jak její cesta zřejmě probíhá.



Př. 7: Jana si do grafu dokreslila závislost rychlosti na čase. Zkontroluj, zda je její graf správný.



Př. 8: Michal se jel na kole vykoupat na blízkou písečnou. Nasadil sportovní tempo 30 km/h a za 24 minut na ní dorazil. Nějakou dobu se koupal, ale protože nedorazili žádní kamarádi a zatáhlo se, vydal pomalu dvě hodiny po tom, co vyrazil z domova, stejnou cestou zpátky. Jel asi 10 minut rychlostí 24 km/h, když si všiml, že má úplně prázdnou duši. Měl sebou nářadí i lepení, takže během 20 minut duši zalepil, ale pumpičku mu z kola někdo ukradl a tak mu nezbylo než pokračovat se spraveným kolem pěšky k nejbližšímu domu, kde by si půjčil pumpičku. Protože měl kvůli

opravám zpoždění, začal docela pospíchat. Naštěstí mu po 20 minutách chůze rychlostí 6 km/h mu u prvního domu pumpičku půjčili. Sedl na kolo a rychlostí 36 km/h dojel domů. Jak dlouho mu trvalo než dojel po nafouknutí kola domů? Nakresli graf jeho polohy (vzdálenosti od místa, ze kterého vyrazil na čas).